

*Knurl Holders*



Rändelhalter

**9.1**

*Centering Steel Holders*



Zentrierstahlhalter

**9.2**

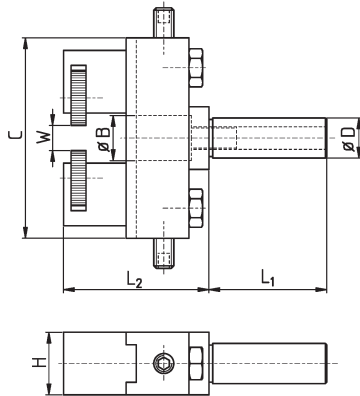
Seite  
Page

1	Axialrändelhalter <i>Axial Knurl Holders</i>
1	Verlängerungen für Axialrändelhalter <i>Extension for Knurl Holders</i>
2	3-Pkt. Rändelhalter <i>Axial Knurl Holders, 3 Wheel Type</i>
3	2-Pkt. Rändelhalter <i>Axial Knurl Holders, 2 Wheel Type</i>
4, 5	Radialrändelhalter <i>Radial Knurl Holders</i>
6	Doppel-Rändelhalter <i>Double Knurl Holders</i>

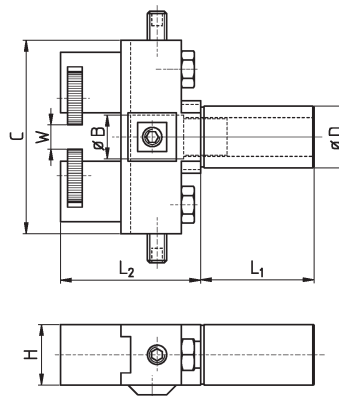
### Axialrändelhalter

### Axial Knurl Holders

- Für höchste Drehzahlen und Drücke: Kein Anfressen mehr
- Ausführung: gehärtet, vergütet und geschliffen
- Auch als Rollierwerkzeug für höchste Oberflächengüte
- *For highest pressure and rotation speed*
- *Version: hardened tempered and grinded*
- *Also as a roller burnishing tool for maximum surface quality*



Ausführung 1 - Type 1



Ausführung 2 - Type 2

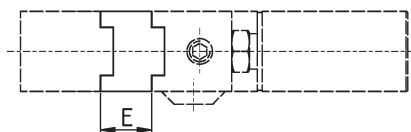


Bestell-Nr. order-no.	D	L <sub>1</sub>	L <sub>2</sub>	C	H	B	W <sub>MAX</sub>	Ausführung type	Rändel knurl
RDH58	5/8"	46	50	80	25	17	0-40	1	20x6x6
RDH16	16	46	50	80	25	17	0-40	1	20x6x6
RDH19	3/4"	46	50	80	25	18	0-40	1 od. 2	20x6x6
RDH20	20	46	50	80	25	18	0-40	1	20x6x6
RDH25	25	55	50	88	25	18	0-44*	1 od. 2	20x6x6
RDH26	1"	46	50	80	25	18	0-44*	1 od. 2	20x6x6
RDH22	22	75	50	80	25	17	0-40	1	20x6x6

\* Auch mit Rändel - *Also with knurl* 15x6x6

### Verlängerungen für Axialrändelhalter

### Extension for Knurl Holders

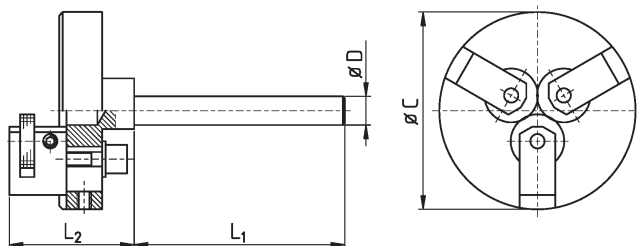


Bestell-Nr. order-no.	E
RDH-U16	15
RDH-U20	20

## 3-Punkt-Rändelhalter

## Axial Knurl Holders, 3 Wheel Type

- Verstellbarer Rändel-Ø von 1,6 - 21mm
  - Sehr stabile Rändelführung
  - Theoretischer kleinster Rändeldurchmesser:
- Possibility to knurl from  $\varnothing$  1,6 - 21 mm
  - Very solid guidance
  - Theoretical smallest knurl size:

Rändel - **knurl** 10 Ø : Material-Ø = 1,54 min.Rändel - **knurl** 12 Ø : Material-Ø = 1,86 min.Rändel - **knurl** 15 Ø : Material-Ø = 2,32 min.

Bestell-Nr. order-no.	D	L <sub>1</sub>	L <sub>2</sub>	C	1. max. Rändeltiefe - knurl length	2. max. Rändeltiefe - knurl length	Rändel knurl
RTH06	6	60	25	45	< $\varnothing$ 11=12 mm	> $\varnothing$ 11=6 mm	10-15x4x4
RTH07	7	60	25	55	< $\varnothing$ 11=12 mm	> $\varnothing$ 11=6 mm	10-15x4x4
RTH08	8	60	25	55	< $\varnothing$ 11=12 mm	> $\varnothing$ 11=6 mm	10-15x4x4
RTH10	10	61	25	55	< $\varnothing$ 11=12 mm	> $\varnothing$ 11=6 mm	10-15x4x4
RTH12	12	60	25	55	< $\varnothing$ 11=12 mm	> $\varnothing$ 11=6 mm	10-15x4x4
RTH16	16	60	25	55	< $\varnothing$ 11=100 mm	> $\varnothing$ 11=6 mm	10-15x4x4
RTH19	19	58	25	55	< $\varnothing$ 11=100 mm	> $\varnothing$ 11=6 mm	10-15x4x4
RTH20	20	58	25	55	< $\varnothing$ 11=100 mm	> $\varnothing$ 11=6 mm	10-15x4x4
RTH22	22	120	25	55	< $\varnothing$ 11=100 mm	> $\varnothing$ 11=6 mm	10-15x4x4

### 2-Punkt-Rändelhalter (für Langdrehautomaten)

### Axial Knurl Holders, 2 Wheel Type (for Lathes)

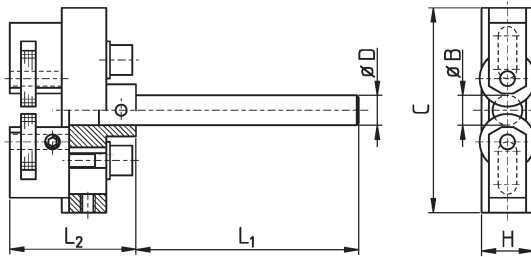
- Verstellbarer Rändel-Ø von 0 - 20 mm
- Sehr stabile Rändelführung

- Possibility to knurl from  $\varnothing 0 - 20$  mm
- Very solid guidance

- Maximale Rändellänge:

- < B  $\varnothing$  = 27 mm
- < B  $\varnothing$  = ab RDH16 beliebig - *from RDH16 endless*
- > B  $\varnothing$  = 10 mm

- Maximum knurl length:



Bestell-Nr. order-no.	D	$L_1$	$L_2$	H	C	B	Rändel knurl
RKH06	6	58	35	16	55	7,5	10-15 x 4 x 4
RKH07	7	60	35	16	55	7,5	10-15 x 4 x 4
RKH08	8	60	35	16	55	7,5	10-15 x 4 x 4
RKH10	10	60	35	16	55	7,5	10-15 x 4 x 4
RKH12	12	60	35	19	55	7,5	10-15 x 4 x 4
RKH16	16	67	25	19	55	8,5	10-15 x 4 x 4
RKH19	3/4"	58	35	19	55	9,5	10-15 x 4 x 4
RKH20	20	58	35	19	55	10,5	10-15 x 4 x 4
RKH22	22	120	35	19	55	11,5	10-15 x 4 x 4

# 9.1 - 4

## Rändelhalter Knurl Holders

# 9

## Rändelhalter, Zentrierstahlhalter Knurl Holders Centering Steel Holders

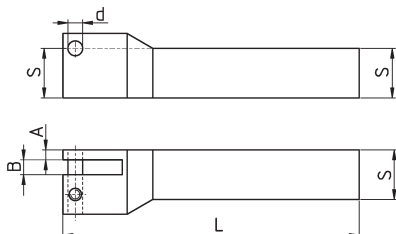
**BRITSCH**  
Spannzeuge GmbH

### Rändelhalter

### Radial Knurl Holders

- Für höchste Drehzahlen und Drücke
- Kein Anfressen mehr
- Bolzen aus Hartmetall, Körper gehärtet

- For highest pressure and rotation speed
- Material of pin: carbide
- Body is hardened



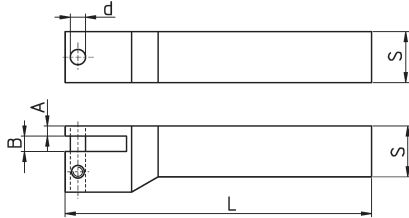
Bestell-Nr. order-no.	S	L	Rändel knurl	B	d	A
RÄHA0624 R/L	6x6	110	10/15 x 2 x 4	2	4	2
RÄHA0644 R/L	6x6	110	10/15 x 4 x 4	4	4	2
RÄHA0724 R/L	7x7	130	10/15 x 2 x 4	2	4	2
RÄHA0744 R/L	7x7	110	10/15 x 4 x 4	4	4	2
RÄHA0824 R/L	8x8	130	10/15 x 2 x 4	2	4	2,6
RÄHA0844 R/L	8x8	130	10/15 x 4 x 4	4	4	2,8
RÄHA0864 R/L	8x8	130	10/15 x 6 x 4	6	4	2,7
RÄHA0884 R/L	8x8	130	15 x 8 x 4	8	4	2,5
RÄHA1024 R/L	10x10	130	10/15 x 2 x 4	2	4	2,5
RÄHA1044 R/L	10x10	130	15 x 4 x 4	4	4	2,8
RÄHA1054 R/L	10x10	130	15 x 5 x 4	5	4	2,7
RÄHA1064 R/L	10x10	130	15 x 6 x 4	6	4	2,6
RÄHA1066 R/L	10x10	130	20 x 6 x 6	6	6	3
RÄHA1086 R/L	10x10	130	20 x 8 x 6	8	6	3
RÄHA1016 R/L	10x10	130	20 x 10 x 6	10	6	3
RÄHA1224 R/L	12x12	150	10/15 x 2 x 4	2	4	3
RÄHA1244 R/L	12x12	140	15 x 4 x 4	4	4	3
RÄHA1264 R/L	12x12	140	15 x 6 x 4	6	4	3
RÄHA1266 R/L	12x12	140	20 x 6 x 6	6	6	3
RÄHA1286 R/L	12x12	140	20 x 8 x 6	8	6	3,2
RÄHA1216 R/L	12x12	140	20 x 10 x 6	10	6	3
RÄHA1644 R/L	16x16	95	15 x 4 x 4	4	4	2,5
RÄHA1664 R/L	16x16	95	15 x 6 x 4	6	4	2,9
RÄHA1666 R/L	16x16	95	20 x 6 x 6	6	6	3
RÄHA1686 R/L	16x16	95	20 x 6 x 6	8	6	3,4
RÄHA1616 R/L	16x16	110	20 x 10 x 6	10	6	5
RÄHA2044 R/L	20x20	110	15 x 4 x 4	4	4	3
RÄHA2066 R/L	20x20	110	20/25 x 6 x 6	6	6	5
RÄHA2086 R/L	20x20	110	20/25 x 8 x 6	8	6	5
RÄHA2016 R/L	20x20	110	20/25 x 10 x 6	10	6	6
RÄHA2566 R/L	25x25	115	20/25 x 6 x 6	6	6	5
RÄHA2586 R/L	25x25	115	20/25 x 8 x 6	8	6	5
RÄHA2516 R/L	25x25	115	20/25 x 10 x 6	10	6	5

### Rändelhalter

### Radial Knurl Holders

- Für höchste Drehzahlen und Drücke
- Kein Anfressen mehr
- Bolzen aus Hartmetall, Körper gehärtet

- For highest pressure and rotation speed
- Material of pin: carbide
- Body is hardened



Bestell-Nr. order-no.	S	L	Rändel knurl	B	d	A
RÄHA1024 N	10x10	130	10/15 x 2 x 4	2	4	2
RÄHA1044 N	10x10	130	10/15 x 4 x 4	4	4	2
RÄHA1064 N	10x10	130	15 x 6 x 4	6	4	2,5
RÄHA1244 N	12x12	130	15 x 4 x 4	4	4	2
RÄHA1264 N	12x12	130	15 x 6 x 4	6	4	2,5
RÄHA1266 N	12x12	130	20/15 x 6 x 6	6	6	2,5
RÄHA1286 N	12x12	130	20/15 x 8 x 6	8	6	2,5
RÄHA1644 N	16x16	95	15 x 4 x 4	4	4	3
RÄHA1666 N	16x16	95	20 x 6 x 6	6	6	4,5
RÄHA1686 N	16x16	95	25/20 x 8 x 6	8	6	3,5
RÄHA2066 N	20x20	95	25/20 x 6 x 6	6	6	4,5
RÄHA1616 N	16x16	100	25/20 x 10 x 6	10	6	3,2
RÄHA2086 N	20x20	95	25/20 x 8 x 6	8	6	4,5
RÄHA2016 N	20x20	95	25/20 x 10 x 6	10	6	4,5

## Doppel-Rändelhalter

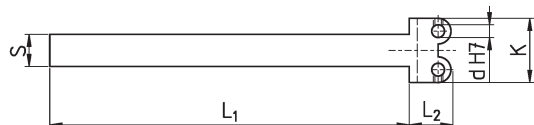
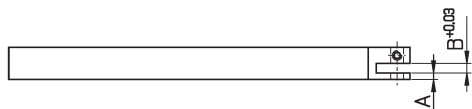
## Double Knurl Holders

- Für höchste Drehzahlen und Drücke
- Kein Anfressen mehr
- Bolzen aus Hartmetall, Körper gehärtet

- For highest pressure and rotation speed
- Material of pin: carbide
- Body is hardened



Typ L



Typ N



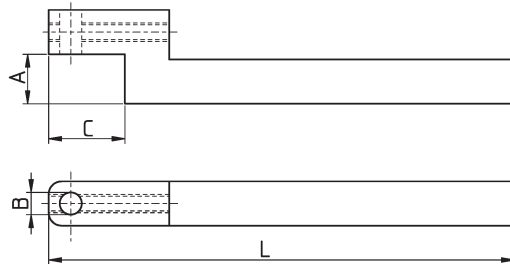
Bestell-Nr. order-no.	S	L <sub>1</sub>	L <sub>2</sub>	max Rändel-Ø knurl-Ø	B	d	A	K
DRÄ0824 R/L/N	8x8	120	16	10 x 2 x 4	2	4	2	20
DRÄ0844 R/L/N	8x8	120	16	10 x 4 x 4	4	4	2	20
DRÄ1024 R/L/N	10x10	120	16	10 x 2 x 4	2	4	2	20
DRÄ1044 R/L/N	10x10	120	16	10 x 4 x 4	4	4	2	20
DRÄ1224 R/L/N	12x12	120	16	10 x 2 x 4	2	4	2	20
DRÄ1244 R/L/N	12x12	120	16	10 x 4 x 4	4	4	2	20
DRÄ1644 R/L/N*	16x16	80	38	10 x 4 x 4	4	4	2,5	20
DRÄ2044 R/L*	20x20	80	38	10 x 4 x 4	4	4	3	20

\* Mit beweglichem Kopf - *With flexible head*



**Zentrierstahlhalter,**  
für Maschinen mit verstellbarer Spitzenhöhe  
oder y-Achse, z. B. CITIZEN, STAR, TSUGAMI

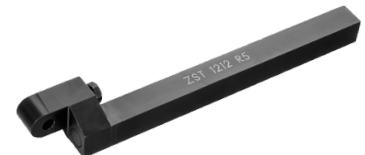
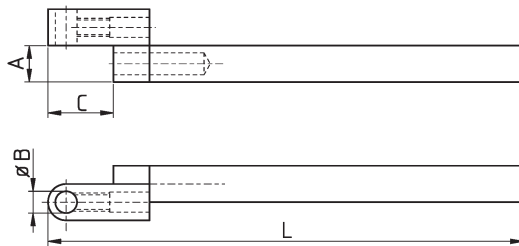
**Center Holders,**  
for Machines With Adjustable Center Height  
or y-Axis, e. g. CITIZEN, STAR, TSUGAMI



Bestell-Nr. order-no.	L	Schaft shank	A	Ø B	C
ZSTE0808	130	8x8	8	2/3/4/5	12
ZSTE1010	130	10x10	10	3/4/5/6	13
ZSTE1212	130	12x12	12	3/4/5/6/8	15
ZSTE1212 C (CITIZEN)	125	12x12	10	3/4/5/6/8	8,5
ZSTE1616	130	16x16	16	3/4/5/6/8/10	16,5

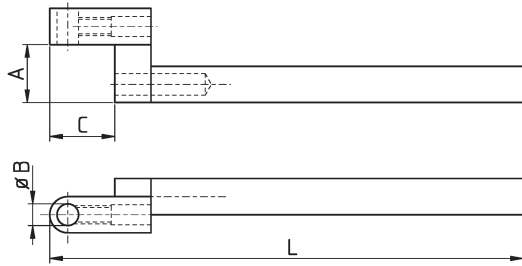
## Zentrierstahlhalter

## Center Holders



Ausführung rechts "R"  
Type right

Bestell-Nr. order-no.	Ausführung type	L	Schaft shank	A	Ø B	C
ZST0707L	links - left	130	7x7	7	2/3/4/5	
ZST0808R	rechts - right	130	8x8	8	2/3/4/5	16
ZST0808L	links - left	130	8x8	8	2/3/4/5/6	16
ZST1010R	rechts - right	130	10x10	10	3/4/5/6	18
ZST1010L	links - left	130	10x10	10	3/4/5/6	18
ZST1212R	rechts - right	130	12x12	12	3/4/5/6/8	21
ZST1212L	links - left	130	12x12	12	3/4/5/6/8	21
ZST1212RC (CITIZEN)	rechts - right	125	12x12	10	3/4/5/6/8	8,5
ZST1616R	rechts - right	130	16x16	16	3/4/5/6/8/10	20
ZST1616L	links - left	130	16x16	16	3/4/5/6/8/10	20

**9.2 - 2****Zentrierstahlhalter**  
**Centering Steel Holders****9****Rändelhalter, Zentrierstahlhalter**  
**Knurl Holders**  
**Centering Steel Holders****BRITSCH**  
Spannzeuge GmbH**Zentrierstahlhalter, Maß A verlängert****Center Holders, Size A Extended**Ausführung rechts "R"  
Type right

Bestell-Nr. order-no.	Ausführung type	L	Schaft shank	A	Ø B	C
ZST0812R	rechts - <i>right</i>	130	8x8	12	2/3/4/5	16
ZST0812L	links - <i>left</i>	130	8x8	12	2/3/4/5	16
ZST1016R	rechts - <i>right</i>	130	10x10	16	3/4/5/6/8	18
ZST1016L	links - <i>left</i>	130	10x10	16	3/4/5/6	18
ZST1220R	rechts - <i>right</i>	130	12x12	20	3/4/5/6/8	21
ZST1220L	links - <i>left</i>	130	12x12	20	3/4/5/6/8	21
ZST1620R	rechts - <i>right</i>	130	16x16	20	3/4/5/6/8/10	20
ZST1620L	links - <i>left</i>	130	16x16	20	3/4/5/6/8/10	20